

Les rdv de 7^E ÉDITION l'agriculture connectée

l'École supérieure des agricultures - Angers

5 février 2026

#ESACONNECT



GÉOPOLITIQUE DU NUMÉRIQUE EN AGRICULTURE

Outils, enjeux, acteurs, quelles réalités d'un continent à l'autre ?



Former aujourd'hui celles et ceux qui nourriront le monde demain



FORMER POUR COMPRENDRE ET ACCOMPAGNER LES TRANSITIONS AGRICOLES ET ALIMENTAIRES

Fondée en 1898 à Angers, au cœur d'un territoire reconnu pour son dynamisme agricole, l'ESA est l'un des premiers groupes d'enseignement supérieur agricole français. Installée également à Paris depuis 2022, l'École déploie désormais ses missions sur deux campus complémentaires, au service des filières agricoles et alimentaires.

Elle forme chaque année plus de 3000 étudiants passionnés par le vivant, l'agriculture, l'alimentation et l'environnement, avec une ambition : accompagner les transitions qui transforment nos sociétés.

Véritable campus du vivant, l'ESA propose plus de 50 formations du Bac+2 au Bac+8, en formation initiale, continue, par apprentissage ou à distance. Ses diplômes couvrent l'ensemble des filières agricoles et alimentaires : production, agroécologie, environnement, paysage, agroalimentaire, commerce et marketing.

L'ESA s'appuie sur un réseau de 1 500 entreprises partenaires et 153 universités à travers le monde, favorisant une pédagogie immersive où la science et le terrain s'enrichissent mutuellement. Cette approche permet à chaque étudiant de développer une vision systémique, innovante et responsable des enjeux agricoles et alimentaires.

Ancrée à Angers, et ouverte à l'international, l'ESA se distingue par son modèle pédagogique basé sur l'expérience et sa recherche appliquée tournée vers l'innovation et la durabilité.

Ses diplômés rejoignent des métiers porteurs de sens, au service d'une agriculture plus durable, d'alimentations de qualité et de territoires vivants.

www.groupe-esa.com

SOMMAIRE

5 L'ÉDITO DE RENÉ SIRET

6 LA CHAIRE MUTATIONS AGRICOLES

7 L'ÉDITO DE SOAZIG DI BIANCO

8 CONFÉRENCE INAUGURALE

Cartographie de l'écosystème numérique agricole : analyse des acteurs et des dynamiques du marché français des technologies agricoles

9 KEYNOTE

Combien coûte vraiment le numérique pour les agriculteurs ?

10 TABLE-RONDE:

Quel numérique, pour qui et pour quels effets socioéconomiques ?

12 AGRIPITCH

Innovations numériques en agriculture et alimentation

13 CONFÉRENCE

Dynamique des usages et développement des technologies numériques dans les agricultures du monde : caractéristiques, acteurs et enjeux

14 TABLE-RONDE :

Les agricultures numériques : variations internationales

16 CLÔTURE

Stéphane Grumbach
Directeur de recherche à Inria

17 REMERCIEMENTS



L'ESA : UN LIEU DE SAVOIRS ET DE DÉBATS SUR LES TRANSITIONS DU VIVANT

L'agriculture mondiale se transforme au rythme de la transition numérique. Outils d'aide à la décision, plateformes de données, capteurs connectés, robotique ou intelligence artificielle : ces innovations

façonnent de nouveaux modèles techniques, économiques et sociaux. Pourtant, leur diffusion et leurs usages restent contrastés selon les contextes, les ressources et les priorités locales.

C'est cette diversité que la 7^e édition d'esaconnect propose d'explorer. En interrogeant les formes, coûts et conditions d'équipement d'un côté, et les variations internationales des agricultures numériques de l'autre, l'événement invite à un regard croisé sur les réalités du terrain. Quels acteurs portent ces transitions ? Comment les agriculteurs s'approprient-ils les outils ? Quels équilibres se dessinent entre innovation, accessibilité et souveraineté technologique ?

À travers ses conférences, ses tables rondes et ses échanges, esaconnect illustre la volonté de l'ESA et de la Chaire Mutations Agricoles de créer un espace de réflexion et de partage entre chercheurs, professionnels et étudiants.

Esaconnect s'inscrit pleinement dans la mission de l'ESA : comprendre les transitions agricoles, accompagner l'innovation et éclairer les choix des acteurs du monde agricole. À travers le prisme du numérique, cette journée ambitionne d'apporter des clés de lecture partagées sur les évolutions en cours et les perspectives à construire ensemble.

RENÉ SIRET,
*Directeur général
de l'ESA*

COMPRENDRE LES MUTATIONS POUR ACCOMPAGNER LES TRANSITIONS AGRICOLES

Créée en 2013 au sein de l'École supérieure des agricultures (ESA), la Chaire Mutations Agricoles s'attache à décrypter les transformations profondes qui traversent les mondes agricoles et ruraux. Elle concilie sociologie et économie pour éclairer l'évolution des métiers agricoles, les logiques de valorisation environnementale et l'usage croissant des technologies numériques.

En partenariat avec des acteurs de terrain — productrices et producteurs, coopératives, entreprises, collectivités territoriales —, elle mène des travaux autour de trois axes structurants :

- Caractériser les actifs agricoles et particulièrement les actifs méconnus
- Décrire les modèles économiques et professionnels des agriculteurs
- Mettre en œuvre la transition agroécologique

La Chaire Mutations Agricoles œuvre à rendre visible l'évolution des agricultures : elle publie ses résultats, organise des ateliers et débats, et organise de grands événements comme esaconnect. Elle fédère chercheurs, étudiants et professionnels pour mieux accompagner et anticiper les transitions agricoles, numériques et territoriales.



Chaire mutations agricoles

DEVENIR MEMBRE DE LA CHAIRE MUTATIONS AGRICOLES

Devenir membre de la Chaire, c'est avant tout coproduire et partager des connaissances... C'est entreprendre des recherches en partenariat (travaux de Master, Doctorat...), réfléchir à de nouvelles offres de formations initiales et continues avec et dans les entreprises partenaires, construire un processus de dialogue sur la recherche. Cette dynamique partenariale sera pour vous et pour nous un formidable outil de réflexion, de communication stratégique, et un lieu de débats sur les problématiques présentes et à venir des professions agricoles.

Ils soutiennent la Chaire Mutations Agricoles



FONDATION • AVRIL



**SOAZIG
DI BIANCO**

*Sociologue,
Enseignante-
chercheuse au
LARESS et titulaire
de la Chaire
Mutations
Agricoles ESA*

Géopolitique du numérique en agriculture

Les technologies numériques occupent une place croissante dans les transformations contemporaines de l'agriculture. Outils de pilotage, dispositifs de collecte de données, plateformes et services connectés participent à redéfinir les conditions de production, les formes de travail et les relations entre acteurs des filières agricoles et alimentaires. Mais ces évolutions ne sont ni homogènes ni linéaires : elles s'inscrivent dans des contextes économiques, sociaux et territoriaux très différenciés.

C'est cette diversité des trajectoires que la 7^e édition d'esaconnect propose d'explorer. À partir d'analyses inédites sur les entreprises du numérique agricole, les coûts réels des équipements et les stratégies d'adoption par les agriculteurs, la journée interroge les conditions et les formes de diffusion des technologies. Qu'est-ce qui favorise leur appropriation ? Quels enjeux sous-tendent leur développement ? Et dans quelle mesure le numérique peut-il accompagner la pluralité des agricultures sans accentuer les inégalités existantes ?

Les conférences et tables rondes offriront un regard critique et international sur les agricultures numériques. Elles permettront de mieux comprendre les enjeux économiques, sociaux et territoriaux associés à ces transformations, en croisant les contextes nationaux, les modèles agricoles et les expériences de terrain.

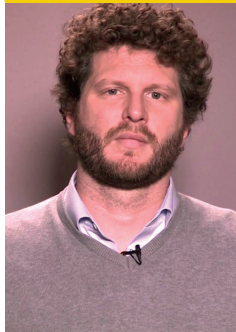
À travers esaconnect, la Chaire Mutations Agricoles poursuit ainsi son ambition : contribuer à une compréhension fine des mutations en cours et éclairer les débats sur les conditions d'une transition numérique adaptée aux réalités agricoles et alimentaires.



CARTOGRAPHIE DE L'ÉCOSYSTÈME NUMÉRIQUE AGRICOLE: analyse des acteurs et des dynamiques du marché français des technologies agricoles

L'intervention présentera les résultats d'une analyse systématique des entreprises commercialisant des équipements numériques pour les agriculteurs en France. Cette analyse permet de mieux comprendre les facteurs qui contribuent au succès ou à l'échec de ces entreprises, notamment le niveau de spécialisation, la nature des technologies vendues, l'intégration dans les cadres politiques et les sources de financement.

à 9 h 20
Conférence inaugurale de Pierre Labarthe, Economiste, INRAE



PIERRE LABARTHE

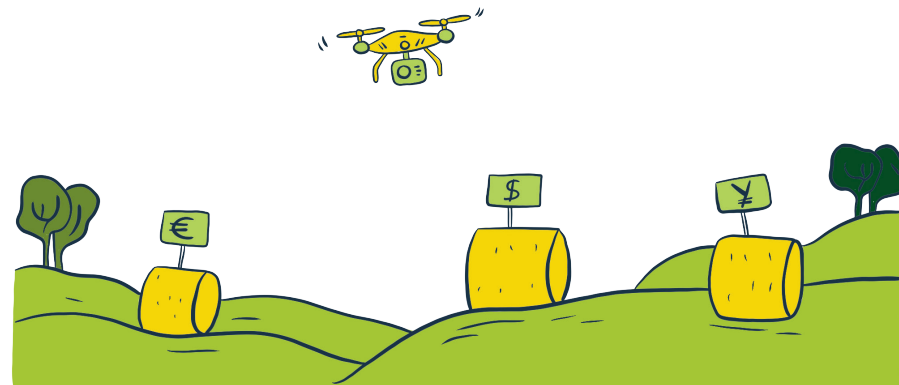
Pierre Labarthe est directeur de recherche en économie au sein du département ACT d'INRAE et directeur adjoint de l'UMR AGIR (Toulouse). Il mène des travaux combinant approches qualitatives et quantitatives pour analyser les effets des transformations de la R&D sur les dynamiques d'innovation dans le secteur agricole. Ces travaux portent notamment sur le conseil agricole, les politiques publiques d'innovation, et la digitalisation de l'agriculture.

COMBIEN COÛTE VRAIMENT LE NUMÉRIQUE POUR LES AGRICULTEURS?

**10 h 20
à 10 h 30**

Maha Ben Jaballah, économiste, ESA LARESS

Cette intervention présente une typologie des outils numériques agricoles fondée sur le coût total de possession, estimé à partir des prix du marché français. Elle propose une lecture économique des technologies utilisées dans les exploitations, en intégrant leurs coûts réels (achat, maintenance, abonnements, formation) et leurs usages. Cette approche permet de mieux comprendre la diversité des stratégies d'équipement numérique et d'en évaluer les implications économiques pour les agriculteurs.



MAHA BEN JABALLAH

Maha Ben Jaballah est docteure en sciences économiques. Ingénieure en économie et gestion agricole, titulaire de deux masters du CIHEAM de Montpellier, elle se spécialise dans l'analyse de la performance environnementale et des choix d'investissement numérique dans les exploitations agricoles. Ses travaux portent sur l'évaluation de l'impact économique et environnemental des technologies numériques, l'adoption d'innovations agricoles et la durabilité des systèmes de production.

QUEL NUMÉRIQUE, POUR QUI ET POUR QUELS EFFETS SOCIOÉCONOMIQUES ?

Les invités de la table ronde décrypteront les processus d'équipement numérique des exploitations agricoles en France

Nous analyserons ces stratégies et les dynamiques d'adoption du numérique par les agriculteurs. Qui sont les agriculteurs qui s'équipent ? Observe-t-on une sélectivité ou une forme d'inégalité d'accès aux offres numériques ? En retour, quels sont les effets des équipements sur le travail sur les exploitations agricoles et chez les acteurs de l'offre d'équipements ? Ces développements numériques entraînent-ils plus de dépendances aux outils ou entre acteurs ?

10 h 30
à 11 h 45

Animatrice :
Bertille Thareau



**STÉPHANE
CHAPUIS**

Responsable du
service Agro-Dev,
FNCUMA,

Stéphane Chapuis accompagne le réseau Cuma dans la valorisation des données issues des machines agricoles afin de renforcer la coopération, l'efficacité des pratiques et la transition agroécologique.

Le service AgroDev pilote les travaux d'innovation et d'ingénierie collective, mobilisant les données pour améliorer le conseil, la gestion et la prise de décision au sein des groupes d'agriculteurs.



**JEAN-LUC
MARTIN**

Fondateur
Tell-Elevage

Après plus de trente ans chez Tuffigo puis Tuffigo-Rapidex, où il a occupé des fonctions de direction, Jean-Luc Martin fonde Tell Élevage en 2016 puis Tell Digital en 2020. Depuis 2023, son entreprise a intégré la start-up bretonne Copeeks, autour de la donnée et du bien-être animal. Il est également président des Vieilles Charrues, administrateur d'Agriculteurs de Bretagne, ambassadeur "Osez IA", et chevalier de la Légion d'honneur et des Arts et des Lettres.



**ÉLÉONORE
SCHNEBELIN**

Economiste,
AGIR, INRAE

Ingénieure agronome et chargée de recherche en économie à l'INRAE (UMR AGIR), Éléonore Schnebelin étudie les effets du numérique sur les pratiques agricoles, le travail et la coordination entre acteurs dans le cadre des transitions agroécologiques.



LÉA SÉNÉGAS

Sociologue,
UBO

Maîtresse de conférences en science politique à l'Université de Bretagne occidentale, Léa Sénégas analyse les effets du numérique sur l'activité des concessions agricoles, dans la continuité de ses travaux sur les politiques de soutien à l'agriculture biologique en Europe.



**MAHA BEN
JABALLAH**

Économiste,
LARESS, ESA

Docteure en sciences économiques à l'ESA (LARESS), ingénieure en économie et gestion agricole, Maha Ben Jaballah se spécialise dans l'analyse de la performance environnementale et des choix d'investissement numérique dans les exploitations agricoles.



**BERTILLE
THAREAU**

Sociologue,
Responsable du
LARESS, ESA

Bertille Thareau est ingénieure agronome et docteure en sociologie. Ses recherches portent sur la différenciation des façons de pratiquer et de concevoir le métier d'agriculteur et l'évolution des dynamiques collectives au sein de la profession. Elle a contribué en 2019 à l'ouvrage « Les agriculteurs dans le mouvement de numérisation du monde ».



INNOVATIONS NUMÉRIQUES EN AGRICULTURE ET ALIMENTATION

Esaconnect consacre un temps fort à la présentation d'initiatives et de solutions numériques qui transforment les systèmes agricoles et alimentaires.

Organisée par la Chaire Mutations Agricoles et Végépolys Valley, cette session mettra en avant des projets portés par des entreprises, start-up, laboratoires, instituts techniques et étudiants engagés dans la transition numérique.

Chaque intervenant disposera de 10 minutes de présentation, suivies d'un court échange avec la salle. Les projets retenus illustrent la diversité des usages du numérique : optimisation environnementale, valorisation des données, accompagnement des producteurs, innovations collaboratives et nouvelles formes de gouvernance.

Ces agripitchs offrent un aperçu concret du dynamisme et de la créativité des acteurs du monde agricole et alimentaire.

10 h 20
à 11 h 45

Session de pitchs

DÉCOUVREZ LES
INTERVENANTS



VEGEPOLYS VALLEY, PÔLE DE COMPÉTITIVITÉ DU VÉGÉTAL



Vegépolys Valley est un pôle de compétitivité français labellisé, né de la fusion en 2019 de deux pôles spécialisés (Vegépolys à Angers et Céréales Vallée à Clermont-Ferrand).

Le réseau fédère aujourd'hui environ 675 adhérents, dont 80 % sont des entreprises (majoritairement TPE/PME) réparties majoritairement dans quatre régions (Pays de la Loire, Bretagne, Centre-Val de Loire, Auvergne-Rhône-Alpes).

Depuis sa création, le pôle a accompagné plus de 1 300 projets d'innovation.

Sa mission : réunir et accompagner les acteurs de toute la chaîne de valeur du végétal — de la génétique aux usages — pour stimuler l'innovation, renforcer la compétitivité et répondre aux défis environnementaux, sociétaux et économiques.

En s'associant à esaconnect 2026, Vegépolys Valley confirme son rôle de pivot de l'innovation numérique dans les filières végétales, en soutenant des projets de transition et de haute technologie.

<https://www.vegepolys-valley.eu/>

DYNAMIQUES DES USAGES ET DÉVELOPPEMENT DES TECHNOLOGIES NUMÉRIQUES DANS LES AGRICULTURES DU MONDE : caractéristiques, acteurs et enjeux.

13 h 45
à 15 h

Pascal Bonnet,
Adjoint à la
direction du
département
scientifique
« Environnements
et Sociétés »,
CIRAD

L'essor du numérique en agriculture pose la question de l'adéquation des technologies aux besoins et caractéristiques des différentes agricultures et agriculteurs du monde.

Même si la digitalisation est exigeante en termes d'infrastructures numériques, est-elle réservée aux grandes entreprises agroalimentaires et agricoles, et aux seules formes d'agriculture conventionnelles ? Quelles sont les conditions pour que la numérisation soit aussi inclusive et offre une réelle opportunité pour les autres exploitations et sous quelles conditions d'accompagnement institutionnel ou d'action collective ? Les fonctions du numérique notamment en termes d'intermédiation, de dématérialisation, d'automatisation ou d'optimisation seront interpellées à la lumière des usages observés dans différents modèles agricoles, de l'analyse de la place des différents acteurs (anciens et nouveaux, agricoles et non agricoles) qui s'emparent du sujet (secteur privé, secteur public, recherche).



PASCAL BONNET

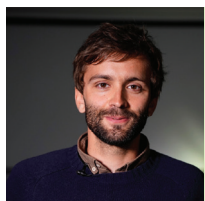
Pascal Bonnet est Adjoint à la direction du département scientifique « Environnements et Sociétés » du CIRAD. Depuis 2018 il coordonne la stratégie internationale de l'Institut Convergence #DigitAg en Agriculture numérique. À ce titre il a conduit des missions internationales en Afrique, Amérique Latine et Asie afin d'éclairer un état des lieux de l'agriculture numérique et de monter des événements et projets de recherche dans le domaine. Il a ainsi contribué à de nombreuses conférences, tables rondes et animations sur les enjeux du numérique dans les Agricultures du Sud dans différentes régions du monde, en collaboration avec des organisations nationales, régionales ou internationales.

LES AGRICULTURES NUMÉRIQUES: VARIATIONS INTERNATIONALES

Cette table-ronde offrira un tour d'horizon des agricultures numériques mondiales. Quatre expert.e.s présenteront successivement, en 10 minutes chacun.e, l'état et la diversité des formes de développement de l'équipement numérique en agriculture dans la région qu'ils représentent. Quels enjeux sous-tendent le développement de l'agriculture numérique dans cette région ? En mobilisant un ou deux cas exemplaires, ces expert.e.s nous proposeront de plonger au cœur des questions et enjeux pratiques du développement des agricultures numériques dans des territoires contrastés.

**15 h 00 à
16 h 45**

*Animatrice :
Marie-Cécile
Damave,
Agridées*



**THÉO
MARTIN**

*Post-doctorant
en sociologie,
INRAE*

Entre géographie et sociologie du travail, Théo Martin étudie les transformations du travail liées au développement des outils numériques. Après une thèse sur la robotisation de la traite en France, il a poursuivi ses recherches au Royaume-Uni avant de rejoindre l'UMR Selmet, où il mène des recherches dans le contexte des élevages agro-pastoraux.



**NICOLAS
PAGET**

*Chercheur,
CIRAD*

Ses recherches portent sur la circulation de l'information et ses impacts à différents niveaux des systèmes socio-techniques. Il s'intéresse particulièrement aux technologies numériques, à leurs modalités d'appropriation et aux transformations qu'elles induisent dans les organisations agricoles.



**KELLY
BRONSON**

*Université
d'Ottawa*

Titulaire de la Chaire de recherche du Canada en Science et Société, Kelly Bronson étudie les impacts des mégadonnées et de l'IA en agriculture. Ses travaux, publiés dans des revues interdisciplinaires de premier plan, portent sur les dimensions sociales et éthiques des technologies de données et d'algorithmes. Elle a publié deux ouvrages récents sur l'IA en agriculture et en milieu rural (Immaculate Conception of Data, MQUP, 2022; Smartification of Everything, UofT, 2025).



**MARIE-
CÉCILE
DAMAVE**

Agridées

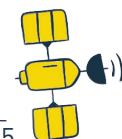
Responsable Innovations et Affaires internationales chez Agridées depuis 2013, ingénieure agronome, Marie-Cécile Damave travaille sur les thématiques du numérique, de la bioéconomie et de la souveraineté alimentaire. Ancienne agroéconomiste à l'ambassade des États-Unis à Paris, elle apporte une perspective internationale sur les transitions agricoles et industrielles.



**ROBIN
LETERRIER**

*Institut Français
de Géopolitique*

Doctorant à l'Institut Français de Géopolitique (Université Paris 8), Robin Leterrier analyse la modernisation du complexe agro-industriel dans le nord du Kazakhstan. Ses recherches examinent la montée en gamme technologique et organisationnelle du secteur, et leurs effets sur les territoires ruraux et les modes de production.



CLÔTURE



STÉPHANE GRUMBACH

Directeur de recherche à Inria

Stéphane Grumbach, directeur de recherche à Inria, l'Institut national de recherche en sciences et technologies du numérique, est spécialiste des données. Il a travaillé sur des questions théoriques en informatique concernant le traitement des types complexes de données, telles que spatiales, statistiques, ainsi que biologiques, et conçu le premier algorithme de compression, Biocompress, pour les séquences d'ADN. Ses intérêts ont évolué vers des questions plus globales liées à l'impact des systèmes numériques sur la société, comme les implications géopolitiques, avec de nouveaux déséquilibres et asymétries entre les nations ; les visions contrastées promues dans différentes régions du monde, telles que l'Amérique du Nord, l'Asie orientale et l'Europe ; l'émergence d'une société de contrôle, alors que les sociétés humaines sont confrontées aux défis d'un environnement global plus contraint ; et plus généralement la contemporanéité de l'anthropocène et de la révolution numérique.

16 h 45 à

17 h 15

Grand témoin



MERCI

au Comité d'organisation
et à nos partenaires

Clara BAUDOUIN

Directrice Transitions Agricoles
et Digitale - Eureden

Maha BEN JABALLAH

Docteure en sciences économiques
au LARESS - ESA

Agathe BOUKOUYA

Cheffe de projet R&D - Photosol

Nicolas BROUTE

Directeur du Campus
des Agricultures

Clémence DAUDE

Responsable innovation
et partenariats - Photosol

Emeline DÉFOSSEZ

Chargée de développement
Santé du végétal, nouvelles
technologies et systèmes
de production - Vegepolys Valley

Soazig DI BIANCO

Sociologue, Enseignante-
chercheuse au LARESS et titulaire
de la Chaire Mutations Agricoles
ESA

Myriam GERMAIN

Responsable Communication - ESA

Giffona JUSTINIA

Economiste et
Data Scientist - ESA

Pierre LABARTHE

Economiste - INRAE

Corentin LEROUX

Président - ASPEXIT

Janick HUET

Chef de service Innovation, projets
et programmes à la Chambre
régionale d'agriculture
des Pays de la Loire

Frédérique PELLET

Assistante Recherche
Unité LARESS - ESA

Anne ROBERT

Chargée de mission Végétal
Angers Loire Développement

Emmanuelle ROUSSEAU

Responsable communication
Végépolys

Annie SIGWALT

Sociologue, Enseignante-
chercheuse au LARESS - ESA

René SIRET

Directeur Général de l'ESA

Bertil THAREAU

Sociologue, Responsable
du LARESS - ESA

Véronique TOSSER

Chargée de mission Nouvelles
Technologies pour les productions
végétales et Agriculture Urbaine
Vegepolys Valley

Daniel TROCME

Vice-Président Conseil
Agriculture et Alimentation
CGI



13>15 JANV. 2026
PARC DES EXPOSITIONS
ANGERS - FRANCE

**L'AVENIR DES
PRODUCTIONS
VÉGÉTALES
COMMENCE ICI**
WWW.SIVAL-ANGERS.COM



Parc des Expositions d'Angers - Route de Paris
49044 ANGERS Cedex - Tél. +33 (0)2 41 93 40 40

Soutenu par  **RÉGION
PAYS
de LOIRE**  **angers Loire métropole**
communauté urbaine

Un événement  **DESTINATION
angers**

mediaglobe

**Librairie Richer
Rougier & Plé**

www.chaire-mutations-agricoles.com



Chaire mutations agricoles

Contact

55 rue Rabelais, BP 30748
49007 ANGERS CEDEX 1
+33 02 41 23 55 55



Nourrir le monde
d'intelligences

création et illustration: annelyse.fr

