

Les rdv de _____ l'agriculture connectée

École Supérieure d'Agricatures - Angers

2 déc.¹⁶



#esaconnect



Agriculture et Numérique : de nouveaux modèles collaboratifs, du producteur au consommateur

www.mutations-agricoles.com - [@MutationsAgri](https://twitter.com/MutationsAgri) - n.courtade@groupe-esa.com / www.groupe-esa.com

esa
ÉCOLE SUPÉRIEURE
D'AGRICULTURES
Angers Loire

Chaire
Mutations
Agricoles

Abonnez-vous !

à La France Agricole



Nouveau :
choisissez
de vous
abonner
en formule
Intégrale
ou **100%**
numérique !

La France Agricole

Chaque semaine (51 numéros) lisez La France Agricole en version papier (*uniquement pour la formule Intégrale*) et numérique sur votre ordinateur, votre tablette et votre smartphone.

La France Agricole Aujourd'hui

Recevez chaque soir par e-mail votre newsletter d'actualité et d'alerte.

www.lafranceagricole.fr

Retrouvez à tout moment l'actualité et tous les services professionnels comme la météo, les cours & marchés, les cas de gestion...

La France Agricole Kiosque

Téléchargez votre application pour lire votre journal et les anciens numéros de façon optimisée sur tablettes et smartphones.

Pour vous abonner à

La France Agricole

@ abos@gfa.fr



www.abonnements-gfa.com

☎ 01 40 22 79 85

Groupe France Agricole - 8 cité Paradis - 75493 Paris cedex 10 - SAS au capital de 10.479.460 euros - 479 989 188 RCS Paris
Offre réservée à la France métropolitaine et valable jusqu'au 31 janvier 2017.

Sommaire

L'ESA et la Chaire Mutations Agricoles	p.4
Les Tables Rondes	p.8
Les Agri-Pitch	p.20
Les Ateliers Techniques	p.25
Les hackathons	p.28
Partenaires	p.32
Informations pratiques	p.34
Planning	p.35

Agriculture et Numérique : de nouveaux modèles collaboratifs, du producteur au consommateur

Les seconds rendez-vous de l'agriculture connectée entendent débattre de deux questions liées au développement du numérique : la coopération entre agriculteurs et les relations entre producteurs et consommateurs.

Depuis plus d'un siècle, l'agriculture a inventé et développé de multiples formes de coopérations. Aujourd'hui, le développement exponentiel du numérique met en avant de nouvelles formes de collaborations permises par la circulation d'informations et de données qui peuvent amplifier ou réinterroger les formes de coopération à l'œuvre dans la sphère agricole. Pour cette seconde édition d'#esaconnect, les rendez-vous de l'agriculture connectée proposent une réflexion sur l'évolution de ces formes de coopération permises par le numérique à deux niveaux : d'une part entre pairs agriculteurs pour la maîtrise du numérique et le renforcement de leurs capacités d'initiative, et d'autre part, dans le cadre des filières, aux interactions entre agriculteurs et consommateurs. Nous nous interrogeons également à ce titre sur l'application de nouvelles technologies à cette sphère agricole, telles que la Blockchain.

C'est autour de ces questions que les sociologues et les économistes du LARESS et de la Chaire Mutations Agricoles réunissent des chercheurs, des spécialistes et des acteurs de l'agriculture et du numérique.

Très bon #esaconnect à tous !

Karine DANIEL, Économiste, Directrice de Recherche au LARESS, ESA
Roger LE GUEN, Sociologue, Titulaire de la Chaire Mutations Agricoles, ESA

L'ESA

École Supérieure d'Agricultures - Angers

Au cœur du pôle de compétitivité du végétal spécialisé angevin, l'ESA constitue un pôle de formation et de recherche pluridisciplinaire dont les domaines de compétences s'étendent de la production agricole à la protection de notre cadre de vie, en passant par l'alimentation, la viticulture et les marchés internationaux : avec plus de 115 ans d'expérience dans la diffusion du savoir et plus de 50 formations du bac au bac+5, 2 000 entreprises partenaires françaises et étrangères lui font confiance, et plus de 2 500 étudiants choisissent chaque année de s'y former, lui donnant ainsi sa place de premier campus d'enseignement supérieur agricole de France.

www.groupe-esa.com

La Chaire Mutations Agricoles

La Chaire Mutations Agricoles a vocation à produire des connaissances et idées nouvelles et à susciter des débats sur le devenir des milieux agricoles et ruraux face aux changements profonds qui affectent la communauté agricole. Elle rassemble des spécialistes des sciences économiques et sociales, mais aussi des professionnels de l'agriculture et de l'alimentation et des acteurs des zones rurales. Son domaine concerne particulièrement l'agriculture et plus précisément les métiers, la profession, l'insertion sociale des activités et les dynamiques de développement. Ainsi, à l'heure où la révolution numérique a permis de connecter les individus massivement entre eux et où un nouveau mouvement se développe sur la base de la connexion des objets entre eux, elle s'interroge sur l'inscription de l'agriculture et des agriculteurs dans ce mouvement. Plus précisément, elle cherche à analyser les enjeux de ce mouvement de numérisation massive des données pour les agriculteurs, pour les agents qui commercent avec eux ou qui les conseillent et pour les secteurs liés à l'agriculture.

www.mutations-agricoles.com

Ils soutiennent la Chaire Mutations Agricoles



« Vers une évolution profonde de la pratique de pilotage du chef d'exploitation »

En organisant leur « premier rendez-vous de l'agriculture connectée » en octobre 2015, les chercheurs de l'ESA et notamment ceux de la Chaire Mutations Agricoles, étaient soucieux d'apporter une contribution originale à l'étude des impacts de la « numérisation » sur les activités agricoles et les filières économiques associées, une problématique par ailleurs abordée dans ses dimensions technologiques et agronomiques.

On observe bien en effet l'émergence d'investissements de R&D fondée sur la collecte massive et l'usage des « données » conduisant à un nombre croissant d'innovations, de nouvelles entreprises, et de nouvelles pratiques de conduite de l'exploitation agricole. Parallèlement, se dessinent en lien avec des « données » toujours plus nombreuses et mobiles, de profondes évolutions dans les relations entre acteurs des filières agricoles eux-mêmes, consommateurs compris. Ces changements en cours dans le repositionnement du producteur agricole au sein des filières sont au moins aussi importants que l'adoption de nouvelles technologies de production. Les informations circulent entre le chef d'exploitation et ses partenaires amont et aval de façon de plus en plus directe, « désintermédiarisée », et aussi de plus en plus transversale et exhaustive en agrégeant des données d'origines très diverses, analysées et interprétées pour tendre vers une représentation globale et en temps réel de l'entreprise dans son environnement.

Tout cela est porteur d'espoirs comme de risques pour les producteurs, selon leur degré de maîtrise de ces nouveaux outils de pilotage et de gestion de leurs réseaux, et de leurs relations, entre eux et avec les autres acteurs, clients directs et consommateurs. Ainsi, nouvelles technologies et nouveaux modèles relationnels conduisent à une évolution profonde de la pratique de pilotage du chef d'exploitation et ce sont ces dimensions sociologiques, économiques mais aussi stratégiques qui caractérisent l'approche particulière de la question du numérique en agriculture de l'ESA, à travers son unité de recherche LARESS et la Chaire Mutations Agricoles.

L'ESA, par son implication dans la formation supérieure et la recherche appliquée dans les domaines de l'agriculture, de l'agroalimentaire et de l'agro- non alimentaire se doit d'être particulièrement attentive et réactive. De nouveaux parcours pluridisciplinaires émergent, la formation tout au long de la vie est plus que jamais nécessaire au maintien des compétences. Et l'entrée en scène d'acteurs jusque-là absents de la sphère agricole fait émerger de nouveaux débats comme ceux auxquels nous sommes conviés à l'occasion de cette seconde édition d'#esacconnect.

Je souhaite remercier ici tous les membres du comité d'organisation et des services de l'ESA pour leur remarquable travail et leur détermination, et par avance tous les participants aux tables rondes, ateliers, interventions, débats et agri-pitch pour leur contribution active et leur éclairage, ainsi que tous les partenaires qui nous ont apporté leur soutien.



Patrick VINCENT

Directeur Général de l'ESA



17 · 18 · 19
JANVIER 2017 | ANGERS · FRANCE

CAP
SUR L'AVENIR
DES PRODUCTIONS
VÉGÉTALES SPÉCIALISÉES



PROGRAMME ET BADGE GRATUITS
SUR www.sival-angers.com
RETROUVEZ-NOUS SUR   @sival_angers #sival17

ANGERS / STADES - © SHUTTERSTOCK - 19 484 - 11/2016



22 - 23 FEVRIER 2017
PARC DES EXPOSITIONS
ANGERS

ENVOI
IMMÉDIAT VERS
LE **VÉGÉTAL**
DE DEMAIN

www.plant-event.com

Création : www.wello.fr



RACINEA
Agenceur d'espaces

Espace Tertiaire
Café - Hôtel - Restaurant
Boutique - Magasin
Santé - Médico Social
Sous-traitance Industrielle

30 ans d'expérience dans la fabrication de mobilier et d'agencement d'espaces pour les professionnels.
Un bureau d'étude intégré et une unité de production situés à Ecoflant.

20 boulevard de l'épervière - ZAC de Beuzon - 49000 Ecoflant / Angers
Tel : 02 41 66 35 34 - Fax : 02 41 66 20 97
www.racinea.fr

Séance Introductive - 9h15 à 10h

Prises de parole officielles et présentation par **Karine DANIEL**, Économiste et Directrice de Recherche au LARESS, ESA, de la seconde édition des rdv de l'agriculture connectée. Elle passera ensuite la parole à **Philippe LE GUERN** (Professeur, Université de Nantes, CAPHI, CRAL-EHESS) et **Caroline MAZAUD** (Enseignante-chercheuse, ESA-LARESS, Cens) qui présenteront l'ANR POPLOG.

« *Quand le numérique interroge le métier d'agriculteur. Quelques enseignements de l'ANR POPLOG* »

L'offre proposée aux agriculteurs en matière d'outils numériques ne cesse d'augmenter laissant augurer des gains considérables. Mais qu'en est-il dans les faits ? Pourquoi et pour quels usages les agriculteurs adoptent-ils ces nouvelles technologies ? L'ANR Poplog interroge le rapport au numérique de plusieurs groupes professionnels peu enquêtés sous l'angle de leurs usages du numérique : des aides à domicile, aides-soignantes, assistantes maternelles et agriculteurs. Cette communication restitue quelques réflexions tirées de l'enquête en cours portant sur les agriculteurs. Elle questionne la spécificité de ce groupe et des segments qui le composent, observe les porosités entre sphère professionnelle et sphère domestique et interroge les logiques d'appropriation des technologies.

Intervention d'Axelle LEMAIRE, Secrétaire d'État en charge du Numérique et de l'innovation

Marraine des rdv de l'agriculture connectée. (début d'après-midi, sous réserve)



© meim-Patrick VEDRINE

Axelle LEMAIRE exerce les fonctions de Secrétaire d'État en charge du Numérique et de l'Innovation au sein du gouvernement français depuis le 9 avril 2014. Ce poste l'a amené à rédiger et porter la loi pour une République numérique, texte qui vise à renforcer l'économie de la donnée et la transparence de l'action publique, à créer de nouveaux droits pour les usagers sur Internet et à rendre le numérique plus accessible à tous. Dans un exercice d'innovation politique inédit, un projet de loi émanant du gouvernement a pour la première fois été soumis à une consultation publique sur une plateforme en ligne, qui a recueilli plus de 150 000 votes et intéressé plus de 20 000 contributeurs. Ce nouveau processus de démocratie contributive a été l'occasion d'améliorer concrètement le texte de loi, et notamment d'introduire plusieurs dispositions nouvelles issues de l'intelligence collective.

Conclusion - 17h20 à 17h40

Roger LE GUEN, Sociologue, Titulaire de la Chaire Mutations Agricoles à l'ESA, **Dominique BOULLIER**, Professeur de sociologie, École Polytechnique Fédérale de Lausanne, (EPFL), et **Godefroy DANG NGUYEN**, Directeur Scientifique Adjoint à Telecom Bretagne et Directeur Scientifique du Groupement d'intérêt scientifique M@rsouin, concluront la journée par un retour sur ses enseignements.



Les Tables Rondes

Cette année, des interventions courtes seront proposées en introduction des tables rondes. Elles apporteront un éclairage, un parti pris, sur les grandes problématiques traitées durant la journée.



10h10 à
10h30

Amphi
2280

© DR

Godefroy DANG NGUYEN

Directeur Scientifique Adjoint Telecom Bretagne et Directeur Scientifique du Groupement d'intérêt scientifique M@rsouin - www.marsouin.org

Godefroy DANG NGUYEN est professeur à Telecom Bretagne. Ses recherches portent sur l'impact économique et social d'Internet. Parmi ses récentes publications : « *Le Numérique : Économie du partage et des transactions* » (Avec Sylvain Dejean), Economica, Paris, 2014. « *Impact des réseaux sociaux sur la sociabilité : le cas de Facebook* », Réseaux, 2016 n°1, p 165-195. G. DANG NGUYEN vient de coordonner récemment un MOOC « *Comprendre l'Économie Collaborative* » sur la plateforme FUN, dont la première session a été suivie par près de 11000 inscrits.

Le numérique (avec le collaboratif) peut-il «disrupter» le système agro-alimentaire et les chaines de valeurs comme il le fait dans d'autres secteurs ?

Les particularités du système agro-alimentaire : sa relation au territoire mais aussi à l'espace (mondialisation), son institutionnalisation (coopératives, financement,...), ses effets externes (pollutions, ressources épuisables, diffusions «contrôlées» de la connaissance) font que le numérique et le collaboratif ne peuvent pas avoir le même impact que dans d'autres secteurs (hôtellerie, transport, voire même finance). On essaiera de balayer les voies qu'emprunteront le numérique et le collaboratif pour se frayer un passage dans ce système agro-alimentaire.



10h30 à 11h30 Amphi 2280

Numérique : quelles connexions entre producteurs et consommateurs ?

Les relations entre producteurs et consommateurs sont en nette évolution. Les outils numériques contribuent beaucoup à ces changements et transforment non seulement le métier d'agriculteur mais aussi les habitudes de consommation. Cette table ronde traite du développement du numérique et du changement qu'il induit dans les relations entre producteurs et consommateurs. Elle a pour ambition d'analyser dans quelle mesure ces nouvelles démarches associant modes de distribution et numérique permettent la connexion entre producteurs et consommateurs et transforment les chaînes de valeurs traditionnelles.

© France Agricole



Animateur : Alain CARDINAUX

Journaliste pour la France Agricole - www.lafranceagricole.fr

Alain CARDINAUX, journaliste pour La France Agricole depuis une dizaine d'années. Spécialisé dans les sujets liés à la distribution alimentaire et aux territoires. Chef de rubrique Circuits courts.

Coordinatrices de la table ronde

Nejla BEN ARFA - Docteur en Économie, Ingénieure de recherche en économie agricole et agroalimentaire - LARESS, ESA

Annie SIGWALT - Enseignante-chercheuse en Sociologie - LARESS, ESA

© DR



Myriam BOURÉ

Co-fondatrice du projet Open Food Network en Norvège et en France - www.openfoodfrance.org

Connector OuiShare, co-fondatrice du projet Open Food Network en Norvège et en France, consultante/formatrice freelance, conférencière, ses actions s'articulent autour de la transformation et de la décentralisation du système alimentaire, et plus spécifiquement, autour de l'impact des modèles de l'économie collaborative sur l'évolution du système alimentaire.

Godefroy DANG NGUYEN

Directeur Scientifique Adjoint Telecom Bretagne et Directeur Scientifique du Groupement d'intérêt scientifique M@rsouin - www.marsouin.org

Professeur à Telecom Bretagne. Ses recherches portent sur l'impact économique et social d'Internet. Parmi ses récentes publications : «Le Numérique : Economie du partage et des transactions» (Avec Sylvain Dejean), *Economica*, Paris, 2014. «Impact des réseaux sociaux sur la sociabilité : le cas de Facebook», *Réseaux*, 2016 n°1, p 165-195. Il a coordonné un MOOC «Comprendre l'Economie Collaborative» dont la première session a été suivie par près de 11000 inscrits.



© DR

© Franck LATRAUBE



Perrine DULAC

Co-fondatrice du Collectif Court Circuit www.collectifcourtcircuit.org

Née à l'époque d'Allez les Verts, elle a grandi entre la Loire, la Drôme, la Gironde et la région parisienne où elle a fait des études de génie de l'environnement. A 19 ans elle a rencontré des naturalistes et a décidé qu'elle voulait sauver la planète. Chargée de mission à la LPO Vendée, elle milite pour une société plus résiliente aux changements qui s'annoncent, en compagnie des membres de sa tribu de naturalistes et de paysans avec qui elle a fondé le Collectif Court Circuit en 2007.

Jeanne-Marie LAURENDEAU

Coordinatrice du pôle producteurs La Ruche qui dit Oui ! sur la région Nord-ouest - <http://laruchequiditoui.fr>

Diplômée d'Agrocampus Ouest, elle travaille pendant 3 ans dans un syndicat national agricole sur le dossier de l'installation. De retour dans la région, elle choisit d'accompagner les agriculteurs et les collectivités dans leurs projets d'agroforesterie au sein de Mission Bocage. Quand début 2015 la Ruche qui dit Oui ! crée ses antennes régionales, elle dit "Oui !" au projet innovant et prometteur. Au sein de l'équipe de Nantes, elle accompagne les Responsables et Producteurs des Ruches du Grand Ouest sur les thématiques agricoles et artisanales.



© Thomas Cochini La Ruche qui dit Oui !

© DR



Amandine PIRON

Co-fondatrice de l'association Collporterre - www.collporterre.org

Diplômée de Science Po Lyon, elle explore depuis près de 10 ans les possibles d'un développement durable et solidaire des territoires. Après des expériences en entreprises et en collectivités dans le domaine du développement local, elle a décidé de mettre ses compétences au service de projets collaboratifs. Co-fondatrice de l'association Collporterre, elle s'intéresse aux dynamiques contributives renouvelées par le numérique. À travers la coordination de programmes de recherche-action, elle développe depuis quatre ans une analyse des enjeux territoriaux de l'économie collaborative.

14h20 à
14h35Amphi
2280

Primavera DE FILIPPI

Chercheuse rattachée au CERSA (Centre d'Études et de Recherche en Sciences Administratives et Politiques), une unité mixte du CNRS et de l'Université Paris II. Chercheuse associée au *Berkman Center for Internet & Society* à l'Université d'Harvard.

Primavera DE FILIPPI analyse les implications juridiques des technologies "blockchain", telles que Bitcoin, Ethereum, etc. Primavera est aussi la co-fondatrice de *Backfeed*, un système de gouvernance décentralisé pour les applications blockchain. Primavera a obtenu son doctorat à l'Institut Universitaire Européen de Florence. Elle est aujourd'hui membre du *Global Future Council on Blockchain Technologies* au Forum Économique Mondial, ainsi que la fondatrice des groupes de travail sur la neutralité du net, la responsabilité des plateformes et les technologies blockchain au sein du Forum International pour la Gouvernance d'Internet (IGF).

Blockchain : vers une désintermédiation de la confiance ?

La blockchain est une technologie fondée sur un réseau pair-à-pair qui élimine le besoin de confiance. Cette technologie permet donc le développement de nouvelles structures d'organisations qui éliminent la figure de l'intermédiaire, et qui permettent à des individus de se coordonner de façon décentralisée. D'un point de vue juridique, cependant, étant donné le manque d'une autorité centrale, la blockchain soulève des problématiques essentielles en termes de régulation et de responsabilité.

14h35 à
14h50Amphi
2280

Jessi BAKER

Fondatrice et CEO de Provenance - www.provenance.org

Jessi BAKER est la fondatrice de Provenance. Basée à Londres, cette société révolutionne la transparence de la chaîne d'approvisionnement et la problématique de la confiance du consommateur dans le produit fini, en utilisant la technologie blockchain. Provenance travaille avec les fournisseurs, les marques et les organismes de certification pour permettre à chaque produit de disposer d'un enregistrement ouvert et sécurisé de sa fabrication et de son trajet. Avec un « *Master's in Engineering* » à l'Université de Cambridge, et de Design au *Royal College of Art*, Jessi est un hybride d'Art et de Science. Elle a travaillé avec de grandes marques européennes et américaines, dont Adidas, The Four Seasons, le Musée de Guggenheim, Will.i.Am, British Airways et Louis Vuitton, sur leurs stratégies technologiques et de design digital. Elle est également chercheuse associée au *Intel Institute for Sustainable Cities*.

Des blockchains publiques pour développer des réseaux alimentaires durables

Cette intervention portera sur le potentiel de nouvelles technologies décentralisées permettant aux agriculteurs et aux producteurs d'apporter la preuve de la durabilité de leurs ingrédients, de leur qualité et/ou de leur accès à un marché donné. À travers l'observation d'une étude de cas dans le secteur de la pêche, nous comparerons les systèmes de traçabilité centralisés avec les approches classiques et examinerons comment les deux peuvent travailler ensemble pour bénéficier aux distributeurs et aux consommateurs, ainsi qu'aux acteurs à la source de la chaîne d'approvisionnement.

14h50 à
15h50Amphi
2280

Blockchain : vers une révolution agro-alimentaire ?

Nous entendons de plus en plus parler de la technologie blockchain, d'une révolution à venir dans plusieurs secteurs et particulièrement dans le secteur bancaire. Mais au-delà du « pic des espérances » du « Cycle de Hype », qu'attendre réellement en productivité de cette technologie ? Est-elle applicable ou déjà appliquée à l'agriculture et l'agro-alimentaire ? En répondant à des problématiques de sécurité, de traçabilité, de confiance tout au long de la chaîne d'approvisionnement, la blockchain peut-elle devenir un des leviers permettant de redéfinir un lien entre producteur et consommateur, plus direct, plus collaboratif et plus équitable ? Quelles sont les limites, les freins et les implications légales à l'utilisation de cette technologie ?



Animateur : Pascal POITEVIN

Pascal POITEVIN est expert dans le domaine de la transformation numérique. Il a plus de 35 ans d'expériences dans la conduite du changement et dans le développement des usages des technologies de l'information et de la communication. Pascal a notamment travaillé 15 ans chez Apple comme Ingénieur d'affaires secteur santé puis comme Business Development Manager secteur santé. Dans le domaine de la confiance numérique Il a été responsable du Pôle Développement des usages du GIP Carte de Professionnel de Santé. Dans le secteur agricole, il a dirigé le Département Systèmes d'information à l'Institut de l'élevage.

© DR

Coordinatrice de la table ronde

Karine DANIEL - Économiste, Directrice de Recherche - LARESS, ESA



© DR

Jessi BAKER

Fondatrice et CEO de Provenance - www.provenance.org

Provenance révolutionne la transparence de la chaîne d'approvisionnement en utilisant la technologie blockchain. Avec un «*Master's in Engineering*» à l'Université de Cambridge, et de Design au *Royal College of Art*, Jessi est un hybride d'Art et de Science. Elle a travaillé avec de grandes marques européennes et américaines, dont Adidas, The Four Seasons, le Musée de Guggenheim, Will.i.Am, British Airways et Louis Vuitton, sur leurs stratégies technologiques et de design digital. Elle est également chercheuse associée au *Intel Institute for Sustainable Cities*.

EN
FR

Grégory CHENUE

Chef de projet développement marketing, Crédit Agricole

Gregory Chenue est diplômé de Sciences-Po Paris. Après trois ans d'audit chez Ernst & Young, il entre au Crédit Lyonnais au service des clients Grandes Entreprises. Il occupe ensuite plusieurs postes de chef de projets dans les secteurs des paiements, du web, du mobile et de la banque en ligne chez LCL. En 2013, il rejoint la Direction Marketing Stratégique du Crédit Agricole. Depuis 2014, il suit le bitcoin et la blockchain et coordonne les travaux du Groupe Crédit Agricole sur ces sujets. Il représente à ce titre le Groupe au sein de différentes instances et groupes de travail.



© DR



© DR

Primavera DE FILIPPI

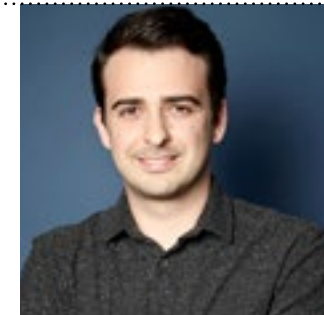
Chercheuse rattachée au CERSA, une unité mixte du CNRS et de l'Université Paris II. Chercheuse associée au *Berkman Center for Internet & Society* à l'Université d'Harvard

Primavera a obtenu son doctorat à l'Institut Universitaire Européen de Florence. Elle est aujourd'hui membre du *Global Future Council on Blockchain Technologies* au Forum Économique Mondial, ainsi que la fondatrice des groupes de travail sur la neutralité du net, la responsabilité des plateformes et les technologies blockchain au sein du Forum International pour la Gouvernance d'Internet (IGF).

François DORLÉANS

Co-fondateur et Directeur des opérations de Stratumn stratumn.com

Co-fondateur et Directeur des opérations de Stratumn. Diplômé de l'IEP de Paris (finance et économie) et de la Sorbonne en Philosophie, il a également étudié à la *London School of Economics (LSE)*. Il conduit depuis 2015 le développement de Stratumn, après des expériences en entrepreneuriat et en venture capital. Créée en 2015, Stratumn propose une plateforme de développement en PaaS (*Plateforme as a Service*) permettant d'intégrer les technologies blockchain pour la traçabilité et l'archivage du business process depuis une application cliente.



© DR



© DR

Hervé PILLAUD

Agriculteur - éleveur, producteur de lait. Président de Tech'élevage : salon dédié au high tech dans l'élevage. Auteur de «*Agro numéricus : Internet est dans le pré*» (sortie le 16 septembre 2015).

Hervé PILLAUD est un militant de la cause agricole. Il est également Président du groupe Établières, administrateur national au CNEAP, Vice-président du Conseil Économique Social et Environnemental des Pays de la Loire (CESER). Il a été Rapporteur en 2012 d'une étude sur l'agro-alimentaire : «*Quel avenir pour les industries agroalimentaires en Pays de la Loire ?*». Il est enfin Vice-président de la FDSEA de Vendée et Secrétaire Général de la Chambre d'Agriculture.

Un accompagnement au service de l'agriculture connectée qui favorise l'expérimentation et le développement des start-ups

LE VILAGE
Coopérer pour innover

agri'UP

@VillageNormand

Le Village by CA Normandie Campus Effiscience Bâtiment Erable 6, rue Léopold Sédar Senghor 14460 Colombelles



Dominique BOULLIER

Professeur de sociologie, École Polytechnique Fédérale de Lausanne, (EPFL).

D. BOULLIER est professeur de sociologie à l'École Polytechnique Fédérale de Lausanne, et directeur du Social Media Lab depuis 2015. Il est Docteur en sociologie (EHESS), HDR en Infocom et diplômé de linguistique. Il a été chercheur contractuel sur les usages des TIC et la sociologie urbaine à Rennes (1981-1989), chercheur à UC Berkeley (1985-1986), chef d'entreprise (1989-1996), directeur de Costech à UT Compiègne (1998-2005), directeur de *Lutin User Lab* à la Cité des Sciences (2004-2008), directeur scientifique du médialab de Sciences Po avec Bruno Latour (2008-2013). Il est spécialisé dans les enjeux socio-politiques du numérique. Son dernier ouvrage paru est *Sociologie du numérique*, Paris, Armand Colin, 2016.

Pluralisme des formes d'appropriation du numérique

Au-delà de la volonté partagée de diffuser le numérique dans l'activité professionnelle des agriculteurs, il est nécessaire de prendre en compte les modalités très diverses de cette appropriation sans privilégier a priori un modèle. En effet, certains agriculteurs veulent une autonomie totale dans leurs décisions d'équipement et leur utilisation alors que d'autres veulent déléguer. Certaines applications s'adaptent aux compétences existantes et d'autres visent les quasi experts. Des plates-formes peuvent jouer la centralisation autour de leurs offres et d'autres proposer un système distribué. Il apparaît ainsi que chacun des choix effectués porte une vision des mondes agricoles, de leurs traditions (propriété, coopération, etc.) et de leurs avenir. Les choix d'architectures techniques sont en effet des choix politiques.

Revenez à l'école !

Actualisez et renforcez vos compétences

Prenez le temps de vous (re)former...

- Un accompagnement au retour en formation et un suivi personnalisé
- Une formation adaptée à votre projet
 - Diplômante (du Bac au Bac + 5)
 - Qualifiante (des formations courtes à la carte)

3 modalités pour adultes

- Enseignement à distance
- Présentiel
- Alternance

École Supérieure d'Agricultures
55 rue Rabelais - BP 30748 - 49007 ANGERS Cedex 01
Tél. : 02 41 23 55 55 - info-orientation@groupe-esa.com - www.groupe-esa.com

16h20 à
17h20Amphi
2280

De l'utilisation à l'appropriation, une étape supplémentaire dans le rapport des agriculteurs aux dispositifs numériques ?

Les outils et les données numériques, en faisant partie de la réalité quotidienne de plus en plus d'agriculteurs, vont entraîner de profonds changements dans l'exercice de leur métier comme dans leurs rapports à l'environnement économique et social de leur profession. Face à cette perspective, le développement du numérique, qui est souvent appréhendé en terme d'utilisation, doit considérer que les agriculteurs ne sont pas seulement consommateurs d'une nouvelle offre car ils sont amenés à les retraduire dans leur exploitation, et une partie d'entre eux est même partie prenante d'initiatives de création d'outils et de données en ce domaine. Ainsi, au-delà de leur utilisation, ils peuvent devenir co-concepteurs de dispositifs numériques produisant et utilisant des données numériques pour piloter, contrôler une production, un atelier ou encore leur système d'exploitation.

Coordinateurs de la table ronde

Guilhem ANZALONE - Enseignant-chercheur en Sociologie - LARESS, ESA

Roger LE GUEN - Titulaire de la Chaire d'enseignement-recherche «Mutations agricoles» à l'ESA



Samuel BERNARD

Exploitant agricole, utilisateur de WeFarm Up

Issu de l'école d'ingénieurs de Purpan et après diverses expériences professionnelles, il s'installe comme agriculteur en 2007 dans un GAEC de 2 associés en production caprines (380 chèvres et 200 ha). Il a été chargé de clientèle agricole au Crédit Mutuel de Gaillac, chef produit PV pour la Secma, et expert développement transmission au Crédit Agricole Touraine Poitou. En 2012-13, il entreprend une rationalisation du parc matériel (SNC) avec 2 autres exploitations du même village, couplée à une banque de travail. Il est par ailleurs trésorier d'une CUMA et administrateur d'une caisse locale du Crédit Agricole.

© DR

Laurent BERNEDE

Co-fondateur du site WeFarm Up - www.wefarmup.com

Ingénieur de formation, Laurent est agriculteur et dirigeant d'une concession de machines agricoles. Il connaît bien les attentes et les contraintes rencontrées par les agriculteurs. Il dispose ainsi d'une véritable expertise dans le domaine du machinisme agricole et comprend bien les évolutions de ce secteur. WeFarmup.com est une nouvelle solution bénéficiant de la puissance d'Internet pour agrandir le périmètre de mise en relation entre agriculteurs dont certains possèdent des matériels non utilisés tandis que d'autres, parfois à seulement 20 km d'eux, ont besoin de ces mêmes machines pour quelques jours.



© DR



Dominique BOULLIER

Professeur de sociologie, École Polytechnique Fédérale de Lausanne, (EPFL), directeur du Social Media Lab depuis 2015

Docteur en sociologie (EHESS), HDR en Infocom et diplômé de linguistique. Il a été chercheur contractuel sur les usages des TIC et la sociologie urbaine à Rennes (1981-1989), chercheur à UC Berkeley (1985-1986), chef d'entreprise (1989-1996), directeur de Costech à UT Compiègne (1998-2005), directeur de *Lutin User Lab* à la Cité des Sciences (2004-2008), directeur scientifique du médialab de Sciences Po avec Bruno Latour (2008-2013). Il est spécialisé dans les enjeux socio-politiques du numérique.

© DR

David JOULIN

Co-fondateur de la start-up Ekylibre - ekylibre.com

Fils d'agriculteur et ingénieur Vet'Agro Sup, David a commencé sa carrière comme formateur et ingénieur TIC. Il rejoint le laboratoire informatique de Bordeaux Sciences Agro puis collabore sur des projets d'ERP informatiques libres en tant que consultant indépendant. Dès 2012, il prend part au projet Ekylibre aux côtés de Brice TEXIER. Ils décident de créer ensemble la société Ekylibre pour concrétiser la diffusion du logiciel.



© DR



Cédric LAMBERT

Utilisateur d'Ekylibre, contributeur et agriculteur de la région d'Angers - www.pepseed.com

Agriculteur depuis le 1^{er} avril 2015, Cédric LAMBERT a souhaité orienter son exploitation vers les nouvelles technologies. De formation agricole, et après un détour par l'ESA, il a eu plusieurs expériences professionnelles, notamment chez Monsanto et Terrena. Il produit des semences potagères ainsi que des portegreffes d'arbres fruitiers.

© DR



AIRINOV

EXOTIC SYSTEMS
connected for all

Green
CITYZEN
CONNECTED TO THE FUTURE

PROMÉTÉ

Sencrop

10h10 à
11h30

Amphi
2110

Les Agri-Pitch

Potentiels offerts par l'agriculture connectée

Cette seconde édition des rdv de l'agriculture connectée confirme sa volonté de mettre à l'honneur des start-up et jeunes entreprises proposant des services et produits innovants pour accompagner le développement d'une agriculture connectée au sein des filières agricoles et agro-alimentaires, depuis le producteur jusqu'au consommateur final. 17 start-up ont été sélectionnées et seront réparties dans 4 agri-pitch thématiques et animés par des enseignants-chercheurs de l'ESA et par Végépolys.

Des solutions connectées pour appuyer l'agriculteur dans ses décisions : précision, optimisation et réactivité ?

L'agriculteur est amené à gérer de plus en plus d'informations d'ordre technique, environnemental ou économique pour piloter efficacement son exploitation : le métier se complexifie. Dans ce cadre, la collecte ainsi que la gestion et l'analyse de l'information sont donc primordiales. Pour le producteur, plusieurs questions se posent : quelle est la fiabilité des données à ma disposition ? Sont-elles adaptées au contexte de mon exploitation ? Me permettent-elles d'être réactif ? Dans ce contexte, les 5 start-up invitées pour cet Agri-pitch proposent des solutions adaptées au contexte de l'exploitation par le développement de capteurs, d'outils d'analyse associés et de plateformes intuitives en appui à la prise de décision à différentes échelles : des interventions raisonnées et au bon moment sur ses productions qui permettent de réduire l'usage des intrants et d'optimiser les différents chantiers, la gestion adaptée du parc matériel, l'optimisation du stockage des productions et la connexion au marché.



Guillaume PIVA

Responsable du département Agronomie & Ecologie et Enseignant-Chercheur en Agronomie à l'ESA

Ses activités d'enseignement portent essentiellement sur le raisonnement et le pilotage des systèmes de culture en réponse aux évolutions de l'agriculture. Ses travaux de recherche finalisée au sein de l'UR LEVA (Légumineuses, Ecophysiologie Végétale, Agroécologie) portent sur la compréhension du fonctionnement des associations à base de légumineuses, apportant des éléments pour la conception et le pilotage de systèmes de culture innovants, productifs et plus autonomes en azote.

Aurélien LEPENNETIER

Chargé de développement en protection des végétaux et systèmes de cultures, Végépolys. cf. p.26.

© ESA - Nicolas Courtade



14h20 à 15h
Amphi 2110



15h à 15h50
Amphi 2110

La filière vin à l'heure de la disruption

Du cep au consommateur, les innovations numériques bouleversent les pratiques séculaires du monde viticole. Elles offrent de nouvelles solutions, ouvrent de nouveaux marchés : bref, elles dessinent l'avenir de cette filière. Pour illustrer cette révolution en marche, nous avons choisi de vous présenter 3 start-up parmi les plus disruptives du moment :

- **Carbon Bee**, qui a remporté cette année le prix national « Viticulture et Numérique » de la French Tech. Elle associe capteur et intelligence artificielle pour déceler les maladies de la vigne.
- **Soft eNov**, pur produit d'Angers Technopole, couple nanotechnologies et ADN Numérique pour lancer une innovation sur le marché de la lutte contre la contrefaçon des Grands Crus.
- **VinoMusic**, start-up made in Clisson Rock City, explore via le numérique les territoires infinis des accords vins et musique. Hell Yeah !



Animateur : Nicolas BROUTÉ
Enseignant en Marketing International
Responsable du Domaine d'Approfondissement METVIN « Marchés, Entreprises et Territoires du Vin » à l'ESA

Enfant de la génération Y, ouverte et entrepreneur, Nicolas Brouté est né et a grandi en Afrique. Après un début de carrière dans le secteur de l'énergie, qui le mena de Russie en Uruguay, il décide de faire de sa passion - le vin - un métier. Diplômé de Kedge Business School et du Mastère en Commerce International des Vins et Spiritueux de l'ESC Dijon, il est un inlassable défenseur des terroirs ligériens et en particulier du Muscadet. Aujourd'hui enseignant en marketing international du vin à l'ESA, il entend préparer les étudiants de la génération Z au monde connecté et instable qui les attend demain.

Des solutions innovantes pour maîtriser l'ambiance des bâtiments d'élevage et assurer bien-être et performance des animaux.

Quand on parle de conditions de logement des animaux, on se réfère à de nombreux facteurs d'ambiance tels que la température, la ventilation, l'hygrométrie, la lumière, la qualité des litières, la place disponible à la circulation, à l'auge et au couchage... Dans beaucoup de productions, ne pas maîtriser certains de ces facteurs peut être source de problèmes sanitaires (ex. : mammites, diarrhées, pododermatites), bien-être (ex. : piquage), et de performances animales (ex. : baisse d'ingestion, de croissance, de ponte, de production de lait...). Or il existe encore peu de solutions qui permettent de relever simplement des indicateurs d'ambiance, de les relier à des indicateurs de performance, et de les mettre à disposition d'un éleveur ou d'un conseiller pour suivre, piloter, anticiper des situations à risque. Ce pitch sera l'occasion de vous présenter des start-up qui avancent sur ces questions. Les solutions proposées, différentes sur le type d'élevage ciblé tout comme sur les facteurs d'ambiance mobilisés, ont toutes le même objectif : économiser des intrants (aliments, énergie), améliorer le bien-être, la santé et la performance des animaux, gagner en organisation/anticipation/pilotage pour l'éleveur.



Animateur : Sébastien COUVREUR
Enseignant-chercheur en zootechnie et Responsable de l'Unité de Recherche sur les Systèmes d'Élevage depuis 2008 à l'ESA

Ingénieur Agronome de l'ENSAR, il a obtenu un doctorat pluridisciplinaire de l'ENSAR portant sur l'effet des pratiques d'élevage sur la qualité technologique de la matière grasse du lait de vache. Ses travaux de recherche portent sur la prairie dans les systèmes d'élevage ruminants, ses effets sur la santé animale, et les marges de manœuvre techniques pour modifier sa place en termes de types et usages à des fins de gestion intégrée de la santé. Il s'intéresse au rôle que peuvent jouer les objets connectés dans la conduite de la prairie et la santé des animaux. Zootechnicien des systèmes, il participe et coordonne de nombreux projets de recherche et de formations innovantes pluridisciplinaires.



					16h à 17h	Amphi 2110
--	--	--	--	--	-----------	------------

Le numérique est au cœur des nouveaux business basés sur une approche commerciale agile, simplifiée et plus directe

La grande révolution en cours dans le numérique est sans doute celle de l'approche directe et simplifiée du client. Les nouvelles technologies de communication et de distribution que sont les réseaux sociaux et le e-commerce, ont ainsi permis aux entreprises agricoles d'en apprendre beaucoup plus sur elles-mêmes. Elles participent à la mise en place d'une gestion plus autonome grâce à des outils d'aide à la décision fiables, et souvent individualisés. La communication est affinée et la proximité ainsi installée génère un fort pouvoir de partage qui se situe au cœur de la croissance de ces nouveaux business. Pour témoigner de l'usage de ces outils numériques et de leur rôle sur leur modèle économique, nous vous présentons 5 entreprises :

- **Agrifind** (réseau d'échanges et de conseil entre agriculteurs).
- **Bipilote** (pilotersaferme.com – pilotage de la stratégie d'achat et vente de récolte).
- **BiAgri** (CompareurAgricole.com – achat d'intrants et vente de la récolte).
- **Meshectares.com** (approvisionnement en produits phytosanitaires, engrais, semences et pièces, équipements et accessoires d'atelier).
- **HRVST** (vente directe depuis une ferme verticale urbaine).



Nathalie FONTAINE

Enseignante en Marketing, Responsable du département de Sociologie, Économie et Management à l'ESA.

Économiste de formation, et après une quinzaine d'années d'expérience dans le marketing agroalimentaire sur les marchés du vin, des pâtes et de la pâtisserie industrielle, Nathalie FONTAINE s'est orientée vers la consultance auprès des entreprises viticoles et a rejoint l'ESA en 2010 en tant qu'enseignante en marketing. Elle est aujourd'hui responsable de la formation en 5^{ème} année du cursus ingénieur spécialisée sur l'analyse et le management des marchés internationaux de produits agricoles et alimentaires.

L'Atelier Technique

Organisé par VEGEPOLYS, cet atelier est imaginé comme un prolongement de la table ronde traitant des connexions entre producteurs et consommateurs, avec une orientation technologique et à travers des témoignages et retours d'expériences d'entreprises innovantes.

VEGEPOLYS

VEGEPOLYS, pôle de compétitivité à vocation mondiale rassemble les entreprises, les centres de recherche et de formation dans le domaine du végétal (production, agroéquipement et agrofourniture). Né en Pays de la Loire dans une région avec une concentration unique en Europe d'acteurs du végétal, ce pôle rayonne désormais sur toute la France. Il accompagne ses 350 membres pour développer une quarantaine de projets collaboratifs innovants par an dans le but de créer et produire des végétaux respectueux de l'environnement, de la santé et de la biodiversité.

À ce jour le pôle a labellisé plus de 350 projets. Afin d'accompagner les entreprises et laboratoires de l'idée à la réalisation de leurs projets de R&D, VEGEPOLYS a développé une offre de 3 grands services : Information & Réseau, Innovation et R&D, Performance et croissance de l'entreprise. Pour répondre aux besoins des professionnels, VEGEPOLYS propose des prestations de R&D via son Centre de R&D. Il a également mis en place un Comité d'Orientation et de Suivi Scientifique et Technologique pour sélectionner et suivre les projets du pôle. En tenant compte des évolutions sociétales, de la raréfaction des ressources et du changement climatique ainsi que de la compétitivité des entreprises et des filières agricoles, le pôle travaille sur plusieurs axes technologiques : la connaissance du végétal, les nouvelles technologies pour les systèmes de production, l'innovation variétale, la santé des plantes, les fonctions du végétal : applications industrielles et urbaines.

L'électronique est un secteur apporteur de solutions innovantes pour les acteurs du végétal. Aujourd'hui il est possible de capter de plus en plus de données mais l'enjeu est de définir celles qui sont pertinentes, rentables, utiles, compatibles avec des outils d'aide à la décision, etc. Depuis 3 ans, tous les grands projets collaboratifs accompagnés par le pôle VEGEPOLYS intègrent ces nouvelles technologies au service de l'agriculture de précision qui mobilisent différentes compétences : équipement, machinisme, robotique, numérique, modélisation, capteurs, imagerie, etc. Pour favoriser l'émergence de nouveaux projets et permettre aux adhérents de mieux cerner le potentiel de ce secteur, plusieurs fois par an le pôle organise ou est partenaire d'animations sur ces thèmes. En 2016, il a également organisé un concours pour favoriser le développement de jeunes entreprises du numérique offrant des solutions innovantes dans le domaine du végétal.



www.vegepolys.eu



11h40 à 12h40 Amphi 2280

Technologies numériques : de nouvelles potentialités pour accroître le lien entre les différents maillons des filières, du producteur au consommateur

Le numérique offre de nouvelles possibilités pour créer de l'interaction entre différents acteurs. Cet atelier a vocation à présenter la diversité d'initiatives d'entreprises en la matière. Trois entreprises viendront témoigner des concepts numériques innovants qu'elles ont conçus pour favoriser les interactions entre producteurs et consommateurs, ou encore entre prescripteurs et consommateurs. Les intervenants présenteront le chemin qu'ils ont parcouru depuis l'idée du concept jusqu'à sa concrétisation avec une démonstration de leur concept.

© France Agricole



Animateur : Alain CARDINAUX

Journaliste pour la France Agricole - www.lafranceagricole.fr

Alain CARDINAUX, journaliste pour La France Agricole depuis une dizaine d'années. Spécialisé dans les sujets liés à la distribution alimentaire et aux territoires. Chef de rubrique Circuits courts.

© Végépolys



Animateur : Aurélien LEPENNETIER

Chargé de développement en protection des végétaux et systèmes de cultures, Végépolys - www.vegepolys.eu

Aurélien LEPENNETIER a rejoint récemment l'équipe VEGEPOLYS en tant que chargé de développement en protection des végétaux et systèmes de cultures. Ingénieur agronome spécialisé en protection des cultures et en agro-écologie, il a travaillé auparavant à l'ACTA et à l'ANSES sur l'animation de projets et de réseaux.

Service de « coaching plante » gratuit à destination du particulier



Jean Yves VOISIN

Créateur et gérant de La Graine Informatique
www.la-graine-informatique.fr

Diplômé ingénieur agronome en 1976, il a été enseignant-chercheur en économie et gestion à l'École Nationale des Ingénieurs des Techniques Horticoles de 1977 à 1992. En 1988, il crée la société La graine informatique qui aujourd'hui compte près de 50 salariés et est basée à Beaucouzé (49). Cette société est le principal fournisseur de solutions numériques pour les horticulteurs, pépiniéristes et distributeurs (de végétaux) français.



© L'GI studio



Tractory

« Le potentiel des plateformes collaboratives pour l'échange de services entre agriculteurs »

© DR



Damien PIERRE

Concepteur de la plateforme Tractory - www.tractory.com

Ingénieur en Agriculture diplômé de l'ESA d'Angers, il développe à la sortie de l'école pendant 5 ans des projets de méthanisation agricole et territoriale en partenariat avec des groupes d'agriculteurs. En 2015, il devient consultant indépendant et réalise des missions d'expertise notamment pour le compte de l'ADEME. Attaché depuis longtemps à l'innovation agricole et passionné par le numérique, il s'intéresse à l'économie collaborative et à son intérêt pour le monde agricole. Il s'associe début 2016 avec Quentin DE CHABOT, ex-collègue et développeur web, pour concevoir www.tractory.com.

« Potager, Anthropologie et technologie au service de nouveaux modèles agricoles »



Thierry DESFORGES

Fondateur de Monpotager.com

Agronome et passionné d'innovation, il a créé en 2013 Monpotager.com, un site Internet permettant aux citadins de cultiver en ligne une « vraie » parcelle de potager chez des producteurs locaux, en agriculture raisonnée. Il est aussi agriculteur dans l'Essonne. C'est là qu'il a appris que la cohabitation entre les citadins, les néo-ruraux et les agriculteurs est une science à géométrie variable, qui nécessite beaucoup de pédagogie, d'échange et de partage. C'est donc tout naturellement qu'il s'est dirigé vers l'anthropologie pour mieux comprendre ces relations, à partir du modèle social que représente le potager depuis des millénaires.



© MonPotager.com

11h40 à
12h10Amphi
2110

L'abri-voyageur connecté et végétal de demain : l'abribUX

Une dynamique portée par un collectif d'établissements de l'enseignement supérieur angevin (Université d'Angers, Université Catholique de l'Ouest, ESA, Agrocampus Ouest, ESEO, ESAIP, Ecole Supérieure des Beaux-arts TALM, IMIE...) et soutenue par la Ville d'Angers, Angers Loire Métropole, Angers Loire Développement, Kéolis, la Cité de l'Objet Connecté (...)

Au sein du Switch up Challenge, les écoles et universités angevines se sont mobilisées pour concevoir l'abri-voyageur du futur, escale végétale connectée ! Les étudiants des écoles/universités ont rejoint le créathon inter-écoles/universités visant à imaginer l'expérience qui sera proposée demain aux usagers des transports en commun d'ici et d'ailleurs. Tout est à (ré)inventer : fonctionnalités, design, matériaux utilisés, solutions numériques, citoyennes et environnementales et bien sûr contributions du végétal au service d'un nouveau type de mobilier urbain. Le challenge s'est déroulé les 5 et 6 novembre derniers à la Bibliothèque Universitaire d'Angers Saint-Serge. Les résultats seront dévoilés le 2 décembre : les lauréats pitcheront à l'occasion d'#Esaconnect !

12h10 à
12h40Amphi
2110

Dessignons l'élevage du futur !

Une idée ? Un projet ? Participez au hackathon organisé par l'ESA et Néovia à l'occasion des rdv de l'agriculture connectée, et imaginez l'élevage de demain ! 24h de créativité non stop, en équipes pluridisciplinaires, du 1^{er} décembre 9h au 2 décembre 9h !

A l'issue de ces 24h, un jury se réunira pour sélectionner les équipes lauréates. Celles-ci auront l'occasion de présenter leurs projets durant #esaconnect, seulement quelques heures après l'annonce des résultats, et seront accompagnées pendant 1 an à la Maison Internationale de l'Innovation par l'ESA et Néovia afin de les faire aboutir !

Inscriptions avant le 22 novembre 2016 sur www.mutations-agricoles.com/hackathon



ELECTRICITE
CHAUFFAGE
GENIE CLIMATIQUE
PLOMBERIE & VENTILATION

Electricité Industrielle Bâtiment

7 Boulevard de l'Epervière - ZAC de Beuzon - 49000 ECOUFLANT
Tél : 02.41.27.27.67 - Fax : 02.41.27.27.68 - accueil@eib-angers.com

D'ACCUEIL
distribution automatique

DEPOT - VENTE - LOCATION

- DISTRIBUTEUR AUTOMATIQUE
- FONTAINE A EAU
- MACHINE EXPRESSO

Partenaire de vos instants de pause !

21 des Brunelles 49080 BOUCHEMAINE
TEL : 02.41.77.26.26 - FAX : 02.41.77.00.03
daccueil.mati@daccueil.com
www.daccueil.com

Pour la propreté de vos locaux, nous développons une approche qualitative et des méthodes rigoureuses garantissant votre satisfaction au quotidien.

- TERTIAIRE
- I.A.A.
- INDUSTRIE
- TRANSPORT
- SANTÉ
- PHARMACIE
- ULTRAPROPRETÉ
- NUCLÉAIRE

SAMSIK ANGERS

📍 7 bd de la Chanterie
49124 St Barthélemy d'Anjou
☎ 02 41 48 22 22
✉ angers@samsic.fr

samsic.com



S
SAMSIK

PROPRETE

LA PROPRETÉ
A UN NOM

Comité d'organisation

G. ANZALONE - Enseignant-chercheur en Sociologie - LARESS - ESA

N. BEN-ARFA - Docteur en Économie, Ingénieure de recherche en économie agricole et agroalimentaire - LARESS - ESA

P. CARTERON - Responsable Pôle Elevage - Directeur EdE - Chambre d'Agriculture de la Mayenne

N. COURTADE - Chef de projet agriculture connectée et communication événementielle - ESA

K. DANIEL - Économiste - Directrice de Recherche - LARESS - ESA

E. DEFOSSEZ - Chargée de développement - Végépolys

A. FADIL - Enseignant-chercheur en Informatique - ESA

M. GHALI - Enseignant-chercheur en Économie - LARESS - ESA

H. LAFFONT-NERVI - Responsable Communication et Relations entreprises - ESA

R. LE GUEN - Sociologue - Titulaire de la Chaire Mutations Agricoles - ESA

A. LEPENNETIER - Chargé de développement en protection des végétaux et systèmes de cultures - Végépolys

C. MAZAUD - Enseignante-chercheuse en Sociologie - LARESS - ESA

F. PELLET - Assistante Recherche Unités LARESS et PAYSAGE - ESA

H. PILLAUD - Secrétaire Général de la Chambre d'Agriculture de Vendée

P. POITEVIN - Ingénieur en agriculture

D. REYMOND - Président de l'ESA

E. ROUSSEAU - Responsable communication - Végépolys

A. SIGWALT - Enseignante-chercheuse en Sociologie - LARESS - ESA

D. TAILLÉE - Responsable innovation et prospective agricole - Crédit Agricole Anjou Maine

B. THAREAU - Ingénieure de recherche en Sociologie - LARESS - ESA

P. VINCENT - Directeur Général de l'ESA

Partenaires

Un événement placé sous le Haut Patronage du Ministère de l'Agriculture, de l'Agroalimentaire et de la Forêt, et Marrainé par Axelle LEMAIRE, Secrétaire d'État en charge du Numérique et de l'Innovation



La France Agricole



Remerciements

Les rdv de l'agriculture connectée sont nés à l'ESA sous l'impulsion des enseignants-chercheurs et ingénieurs du LARESS et de la Chaire Mutations Agricoles. L'événement mobilise plus largement les collègues de l'ESA des différents départements et formations qui ont à cœur de former les étudiants qui œuvreront pour une agriculture durable et compétitive. Sa mise en œuvre est réalisée par les différentes équipes de l'ESA. Merci à eux pour leur mobilisation, leur énergie et leur enthousiasme.

La journée a été construite grâce au concours d'un Comité de Pilotage dédié. Merci à ses membres d'avoir accompagné la construction du projet. Merci aux intervenants qui ont accepté de partager leur expertise au cours de la journée, merci aux start-up et acteurs qui présentent leur travail le 2 décembre.

Merci à Stéphane LE FOLL, Ministre de l'Agriculture de l'Agroalimentaire et de la Forêt, de nous avoir à nouveau accordé sa confiance en plaçant pour la seconde fois cet événement sous son Haut Patronage. Et merci à Axelle LEMAIRE, Secrétaire d'État en charge du Numérique et de l'Innovation, Marraine de cette seconde édition.

Merci aux étudiants Agricadre pour leur contribution à l'étude portant sur la satisfaction des publics, aux étudiants qui ont participé aux hackathons, et merci à Alice Issanchou, Doctorante en Économie, pour son aide précieuse.

Merci à Angers Loire Développement, Angers Loire Métropole et à la Région Pays de la Loire d'accompagner ce projet. Ce dernier s'inscrit dans une dynamique de territoire angevine favorable au développement de l'agriculture et des objets connectés. Merci à nos partenaires thématiques, Végépolys, le Sival, le Crédit Agricole Anjou Maine, Angers FrenchTech, Angers Connectez-vous et le Village by CA Normandie pour nos échanges fructueux.

Merci à La France Agricole pour sa confiance et sa participation active à la réalisation de cette journée, à travers l'animation de tables rondes. Merci à notre partenaire média régional Ouest-France qui se fait l'écho de ce rendez-vous.

Merci aux soutiens de la Chaire Mutations Agricoles pour leur investissement de long terme dans la recherche sociologique et économique relative à l'évolution des mondes agricoles. Le Crédit Agricole de l'Anjou et du Maine, la Chambre d'Agriculture des Pays de la Loire et le Crédit Agricole S.A.

Merci à tous !

Inscriptions

TARIF UNIQUE : 36 € TTC, repas inclus.

TARIF ÉTUDIANT : gratuit (repas non inclus), sur réservation et présentation de votre carte d'étudiant le jour de l'événement.

POUR RÉSERVER, vous devez commander votre place en ligne, imprimer le fichier pdf qui vous sera envoyé par mail et le présenter à l'accueil le 16 octobre prochain. Dans la limite des places disponibles.

INFORMATIONS ET RÉSERVATIONS SUR : www.mutations-agricoles.com

Comment venir ?

ESA - École Supérieure d'Agricultures
55, rue Rabelais, BP 30748,
49007 Angers cedex 01

En train, les locaux de l'ESA se trouvent à 15 minutes à pied des gares routière et SNCF d'Angers Saint-Laud.

En transports en commun urbains, ligne de bus n°3 (arrêt ESA) ou tramway (arrêt Place La Fayette).

En voiture, l'accueil de l'ESA vous permettra d'accéder au parking pour stationner (dans la limite des places disponibles).

Suivez l'actualité de la Chaire Mutations Agricoles !

www.mutations-agricoles.com  @MutationsAgri

Planning

8h45 à 9h15

Accueil

Hall d'accueil

9h15 à 10h

Séance Introductive

P. 7

A. 2280

9h15 à 10h

10h10 à 11h30

Speaker / Godefroy DANG GUYEN / Le numérique (avec le collaboratif) (...) P. 9

P. 9

A. 2280

10h10 à 10h30

Table Ronde n°1 / Numérique : quelles connexions entre producteurs et (...) P. 10

P. 10

10h30 à 11h30

Agri-Pitch / Des solutions connectées pour appuyer l'agriculteur dans (...) P. 21

P. 21

A. 2110

10h10 à 11h30

11h40 à 12h40

Atelier Technique / Numérique : de nouvelles potentialités pour accroître (...) P. 26

P. 26

A. 2280

11h40 à 12h40

Hackathon « abribUX » / Pitch des équipes lauréates P. 28

P. 28

A. 2110

11h40 à 12h10

Hackathon « Dessinons l'élevage du futur » / Pitch des équipes lauréates P. 29

P. 29

12h10 à 12h40

12h40 à 14h10

Pause déjeuner

Hall d'accueil

14h20 à 15h50

Speaker / Primavera DE FILIPPI / Blockchain : vers une désintermédiation de (...) P. 12

P. 12

A. 2280

14h20 à 14h35

Speaker / Jessi BAKER / Les blockchains publiques pour développer (...) P. 13

P. 13

14h35 à 14h50

Table Ronde n°2 / Blockchain : vers une révolution agroalimentaire ? P. 14

P. 14

14h50 à 15h50

Agri-pitch / La filière vin à l'heure de la disruption P. 22

P. 22

A. 2210

14h20 à 15h

Agri-pitch / Des solutions innovantes pour maîtriser l'ambiance des (...) P. 23

P. 23

15h à 15h50

16h à 17h20

Speaker / Dominique BOULLIER / Pluralisme des formes d'appropriation (...) P. 17

P. 17

A. 2280

16h à 16h20

Table Ronde n°3 / De l'utilisation à l'appropriation, une étape (...) P. 18

P. 18

16h20 à 17h20

Agri-Pitch / Le numérique est au cœur des nouveaux business basés (...) P. 24

P. 24

A. 2110

16h à 17h10

17h20 à 17h40

Clôture / Roger LE GUEN, Godefroy DANG NGUYEN, Dominique BOULLIER P. 7

P. 7

A. 2280

17h20 à 17h40



École Supérieure d'Agricultures
55 rue Rabelais - BP 30747
49007 - Angers Cedex 01
tél : 02 41 23 55 55
n.courtade@groupe-esa.com

Document imprimé par Loire
Impression - 80 rue de Rouen,
49400. Saumur.

